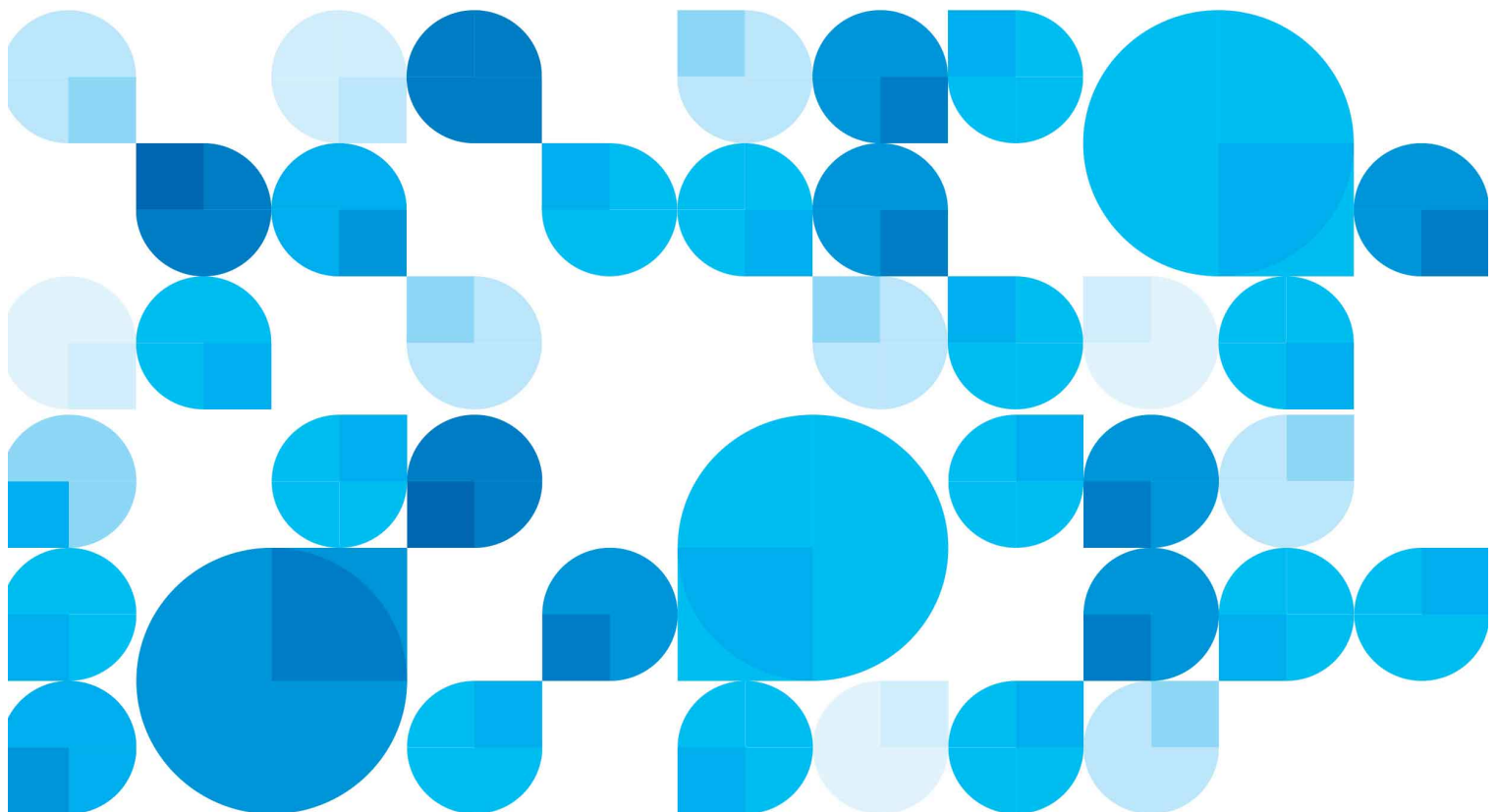
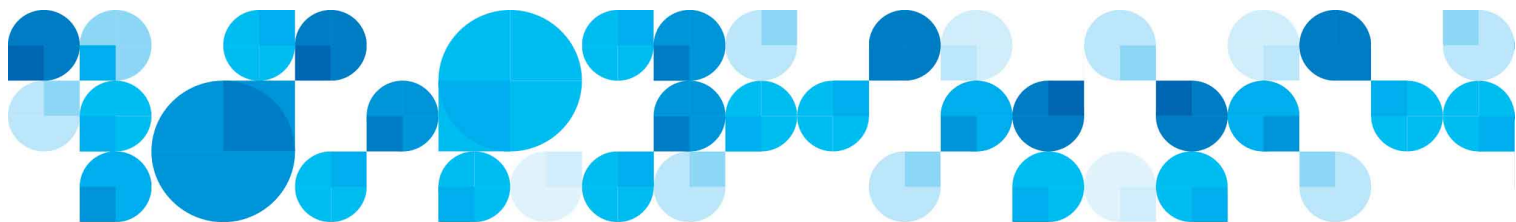


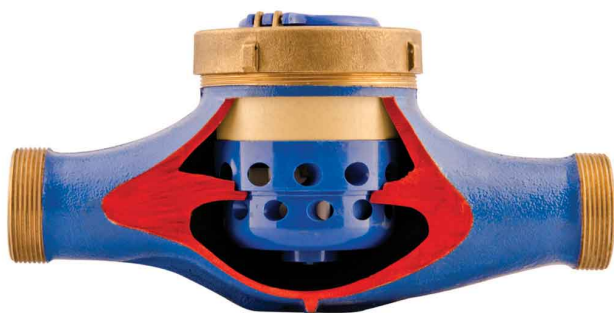
CD



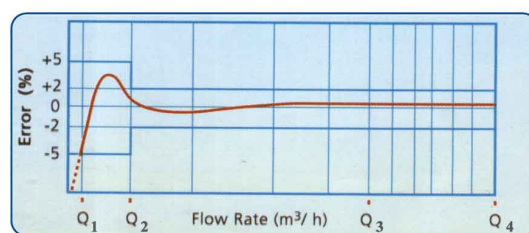


### ویژگی‌های کنتور

- دارای مکانیزم مولتی جت توربینی نیمه خشک
- تولید شده تحت شرایط استاندارد OIML R49 و ISIRI 19191
- وضوح قرائت به دلیل قرارگیری نمراتور در مایع مخصوص
- بدنه و اتصالات تولید شده از آلیاژ برنج
- دارای قابلیت نصب سیستم‌های پالسی مغناطیسی و نوری



### نمودار تست دقت



## مشخصات فنی کنتور

CD30	CD20	CD10	CD7	CD5	CD3	-	-	مدل محصول
2	1 1/2	1 1/4	1	3/4	1/2	inch	-	سایز کنتور
160						-	R	نسبت جریان پایدار به جریان حداقل
31500	20000	12500	7875	5000	3125	Lit/h	Q4	میزان جریان حداکثر
25000	16000	10000	6300	4000	2500	Lit/h	Q3	میزان جریان پایدار
250	160	100	63	40	25	Lit/h	Q2	میزان جریان انتقال
156	100	63	39.375	25	15.625	Lit/h	Q1	میزان جریان حداقل
16						bar	MAP	حداکثر فشار کاری
$\Delta P \leq 0.63$						bar	$\Delta P$	افت فشار
50						°C	MAT	حداکثر دمای کاری
0.5						Lit/h	-	دقت قرائت کنتور

