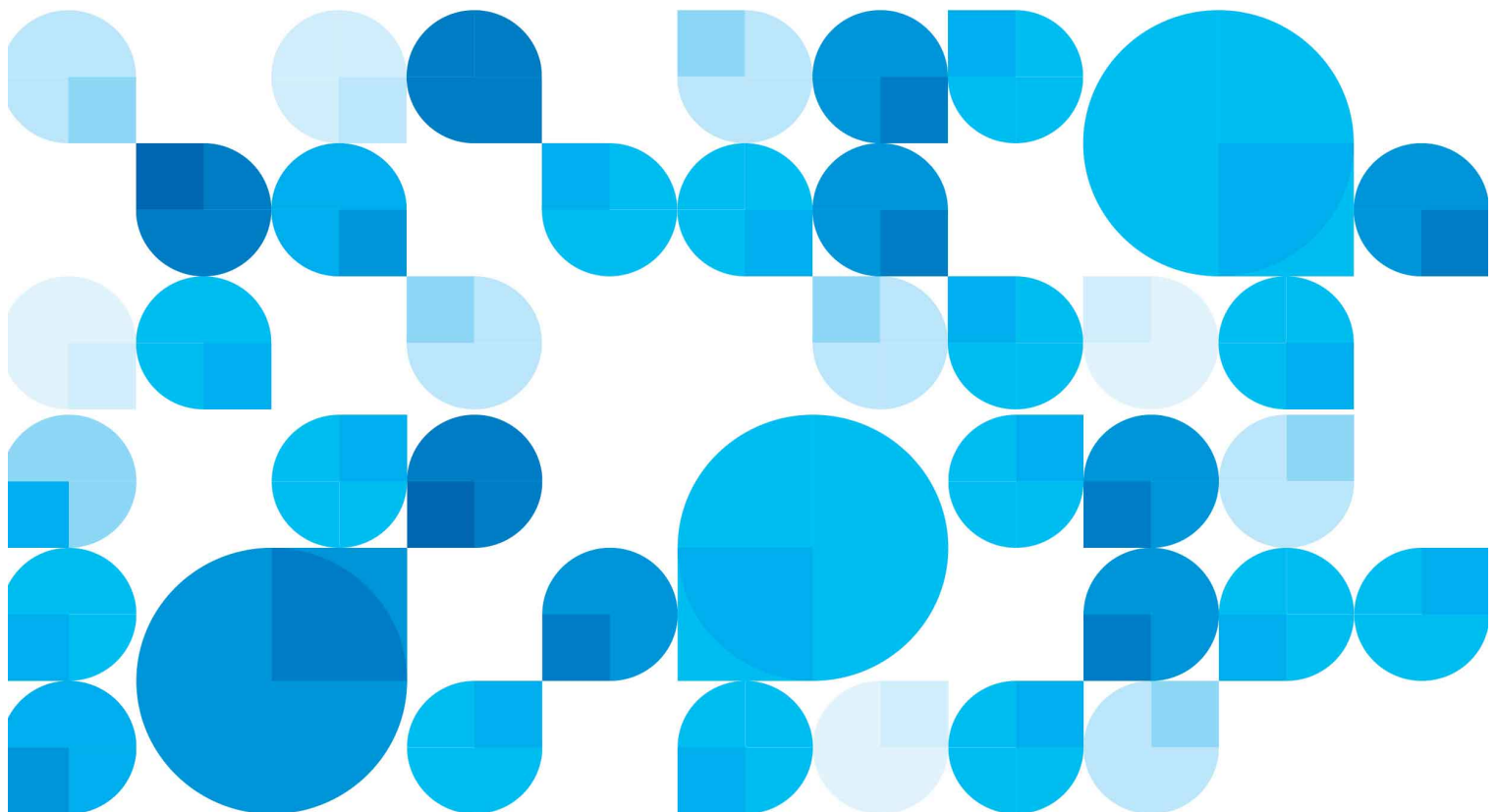


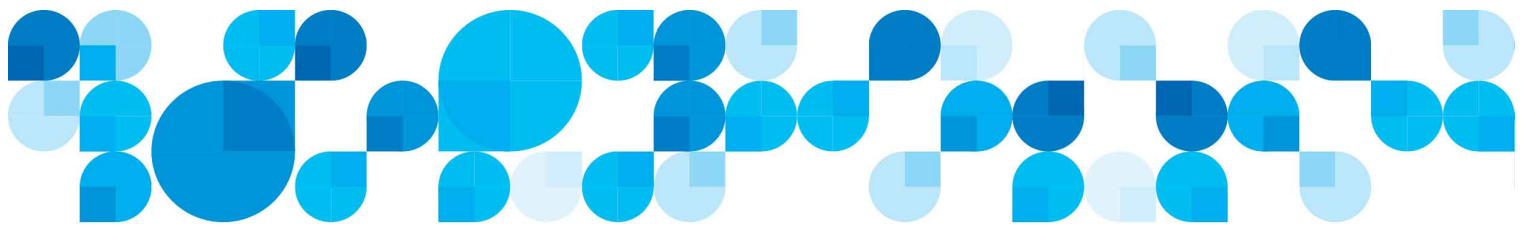
IRANENSHEAB
WWW.IRANENSHEAB.COM

شرکت تولیدی و صنعتی ایران انشعاب
تولیدکننده کنتورهای آب بامارکس-نجش



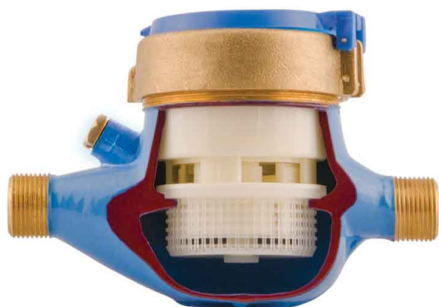
MLB



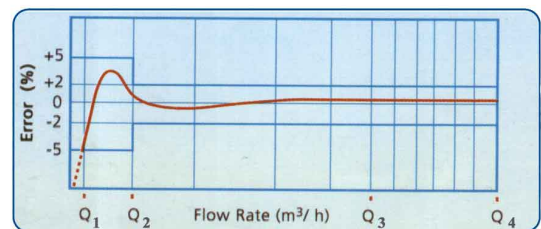


ویژگی‌های کنتور

- دارای مکانیزم مولتی جت توربینی نیمه خشک
- تولید شده تحت شرایط استاندارد OIML R49 و ISIRI 19191
- وضوح قرائت به دلیل قرارگیری نمراتور در مایع مخصوص
- بدنه و اتصالات تولید شده از آلایژ برنج
- دارای قابلیت نصب سیستم‌های پالسی مغناطیسی و نوری
- دارای مکانیزم دوجداره جهت محافظت بیشتر در مقابل یخ زدگی



نمودار تست دقت



مشخصات فنی کنتور

| | | | | |
|----------------------|--------|-------|------------|----------------------------------|
| ML 5 | ML 3 | - | - | مدل کنتور |
| 3/4 | 1/2 | inch | - | سایز کنتور |
| 160 | | - | R | نسبت جریان پایدار به جریان حداقل |
| 5000 | 3125 | Lit/h | Q4 | میزان جریان حداکثر |
| 4000 | 2500 | Lit/h | Q3 | میزان جریان پایدار |
| 40 | 25 | Lit/h | Q2 | میزان جریان انتقال |
| 25 | 15.625 | Lit/h | Q1 | میزان جریان حداقل |
| 16 | | bar | MAP | حداکثر فشار کاری |
| $\Delta P \leq 0.63$ | | bar | ΔP | افت فشار |
| 50 | | °C | MAT | حداکثر دمای کاری |
| 0.5 | | Lit/h | - | دقت قرائت کنتور |

